

# Live Auction 启动问题解决步骤

## 问题描述

使用 SRM 中的 live auction，无法正常调用 java 启动 live auction 的实时竞拍大厅。

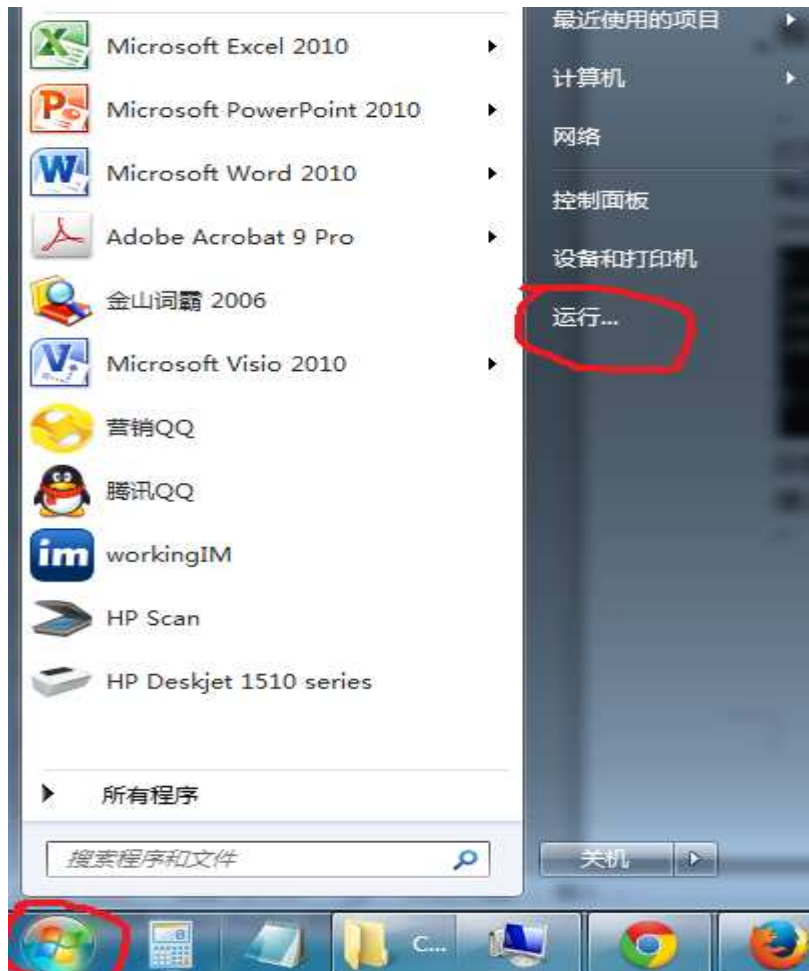
## 解决步骤

请按照下面的步骤，逐步排查问题

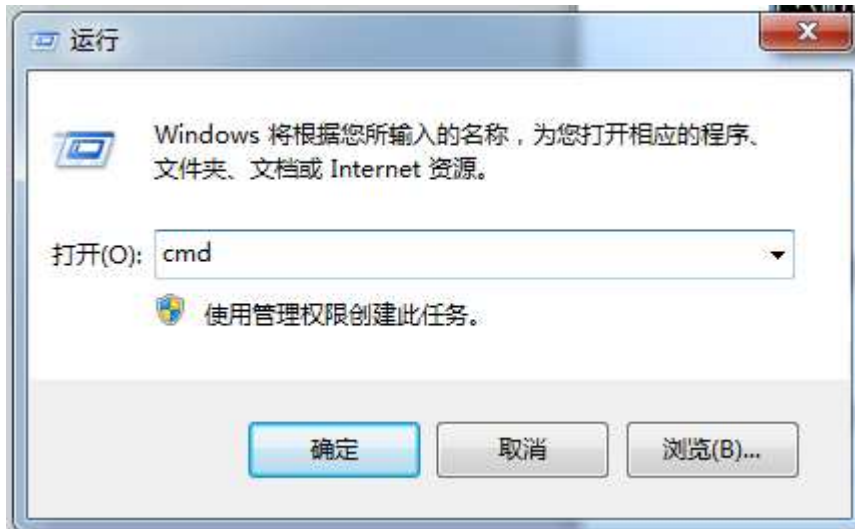
### Java

#### 检查 Java 是否正确安装

点击开始→所有程序→运行：



在弹出的窗口中输入“cmd”，然后回车或点击“确定”



输入命令: Java-version (注意 java 后有一个空格)

```
C:\Windows\system32>java -version
java version "1.8.0_66"
Java(TM) SE Runtime Environment (build 1.8.0_66-b18)
Java HotSpot(TM) Client UM (build 25.66-b18, mixed mode)

C:\Windows\system32>
```

获取 java 版本, 如果没有则说明未安装正确,  
建议到 <http://www.java.com/> 下载最新版本的 java(jre)

## Java 配置

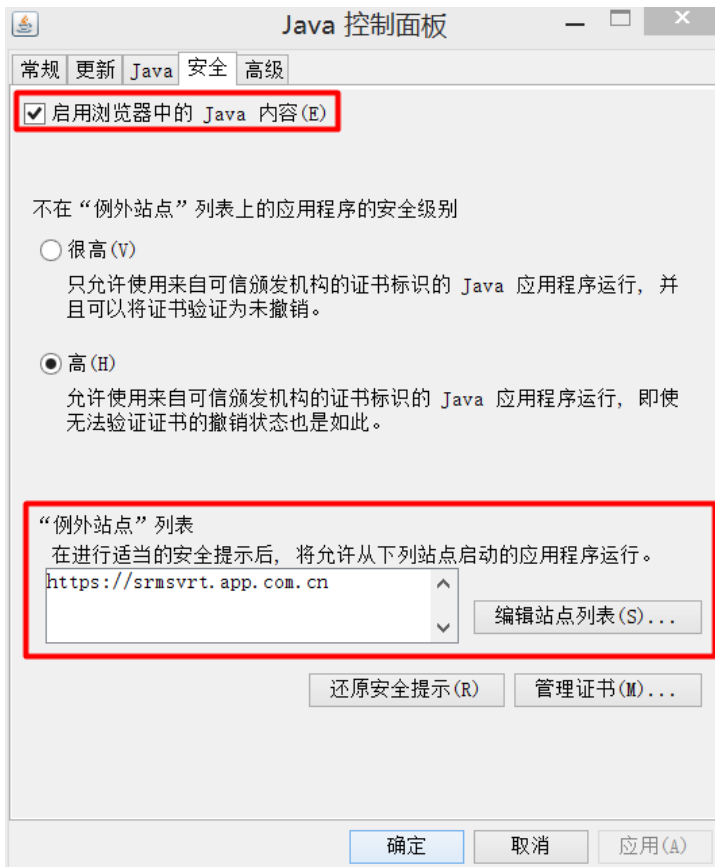
进入控制面板:



进入 Java 配置:



将 SRM 站点增加到“例外站点”列表中：



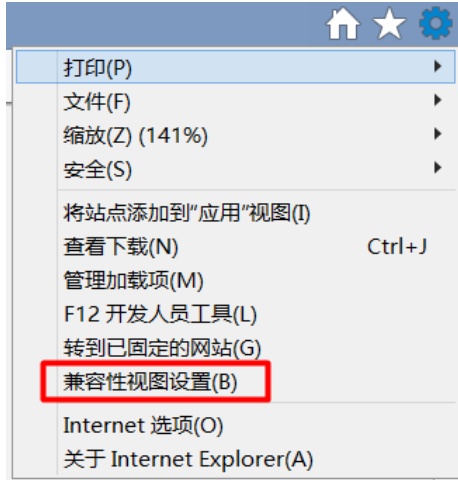
## IE 浏览器

点击：帮助->关于，查看浏览器版本。

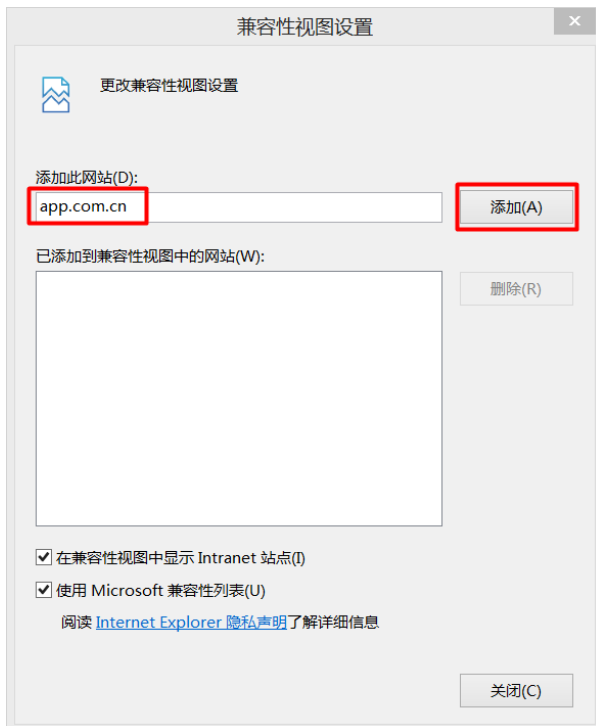


## 兼容性设置

点击浏览器右上角的图标，点击“兼容性视图设置”

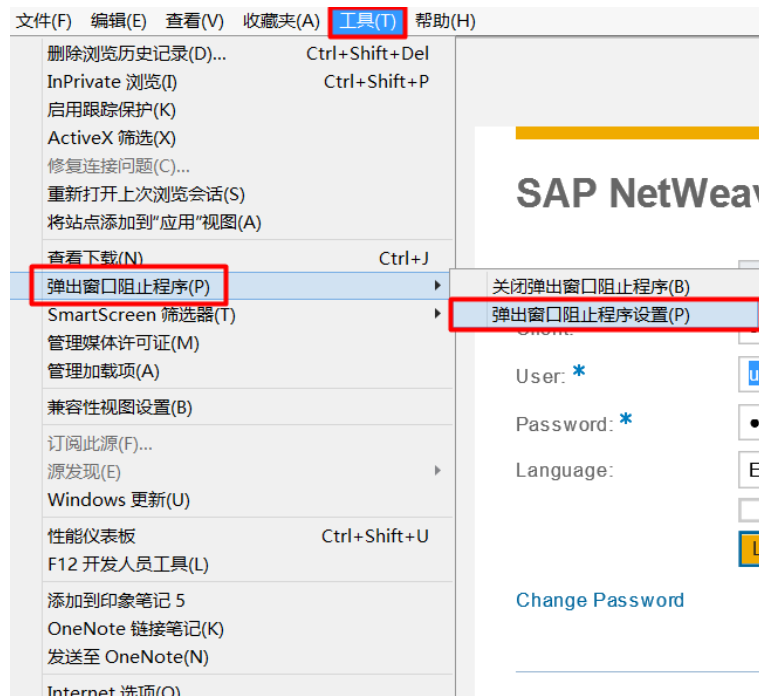


输入 srm 网址，点击添加：

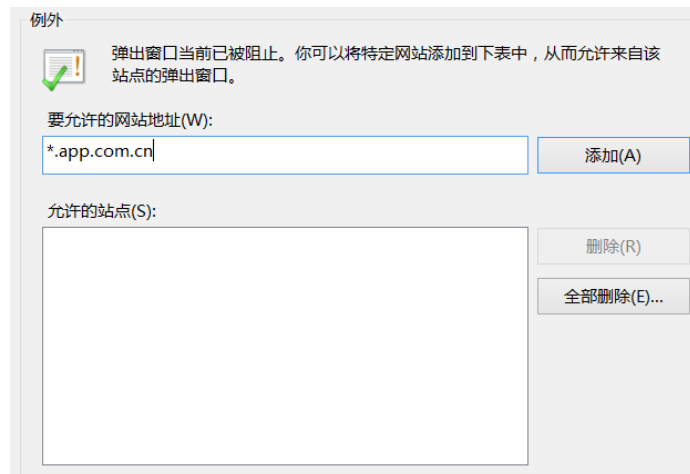


# 弹出窗口设置

点击：设置->弹出窗口阻止程序->弹出窗口阻止程序设置



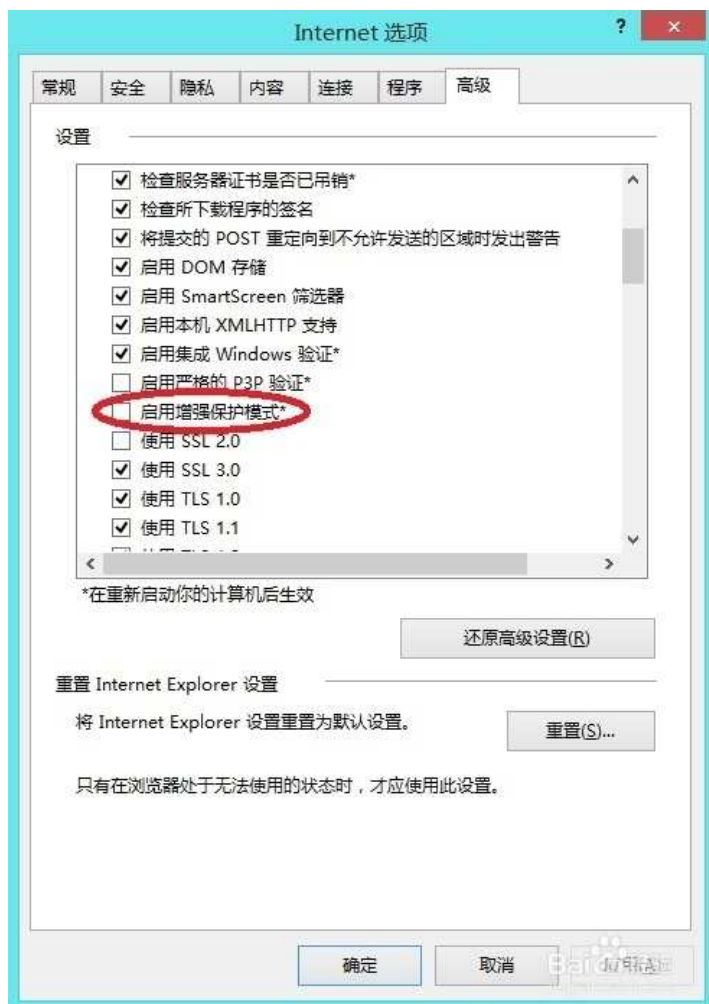
输入 SRM 网址，点击添加：



## IE11

如果是 IE11，需校验如下设置：

Internet 选项 ->高级 ->启用增强保护模式，取消勾选“启用增强保护模式”



## 谷歌浏览器 chrome

### 查看浏览器版本

点击右上角的图标，然后进入帮助->关于 Google Chrome，查看 chrome 版本



版本信息下下图中的红色字部分。



如果 Chrome 版本高于 42，Chrome 将不再只会支持 java applet，无法使用 live auction。  
(详细可参考 google 官方声明 [http://www.java.com/zh\\_CN/download/faq/chrome.xml](http://www.java.com/zh_CN/download/faq/chrome.xml))  
如果小于等于 42，则可以正常使用 live auction。

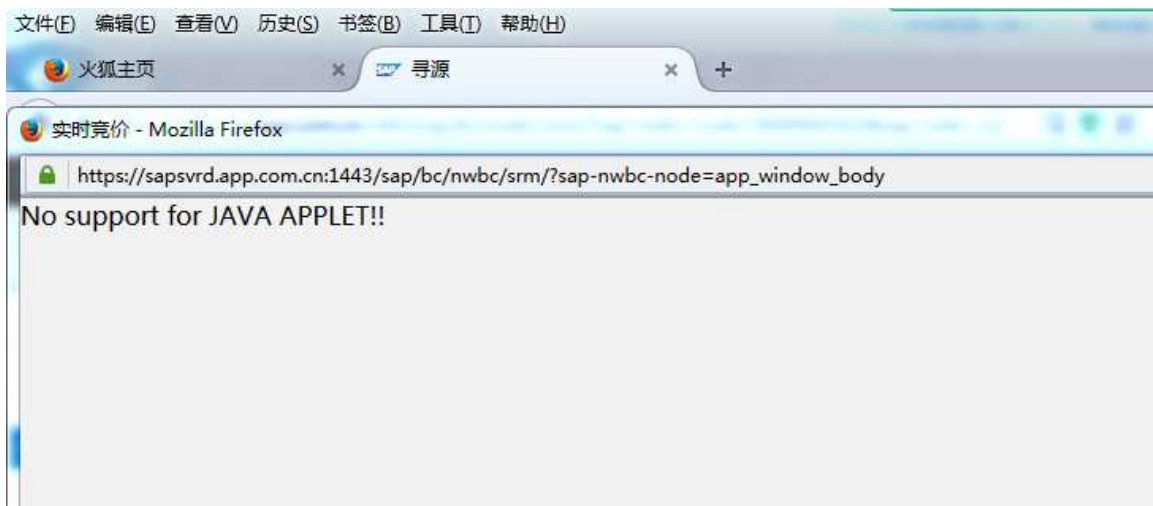
## 查看加载项

在谷歌浏览器的网址中输入：`chrome://plugins`



查找是否存在 java，如果不存在，则无法正常启动 java，可以考虑重新安装 java 来解决此问题。

## 火狐浏览器 firefox



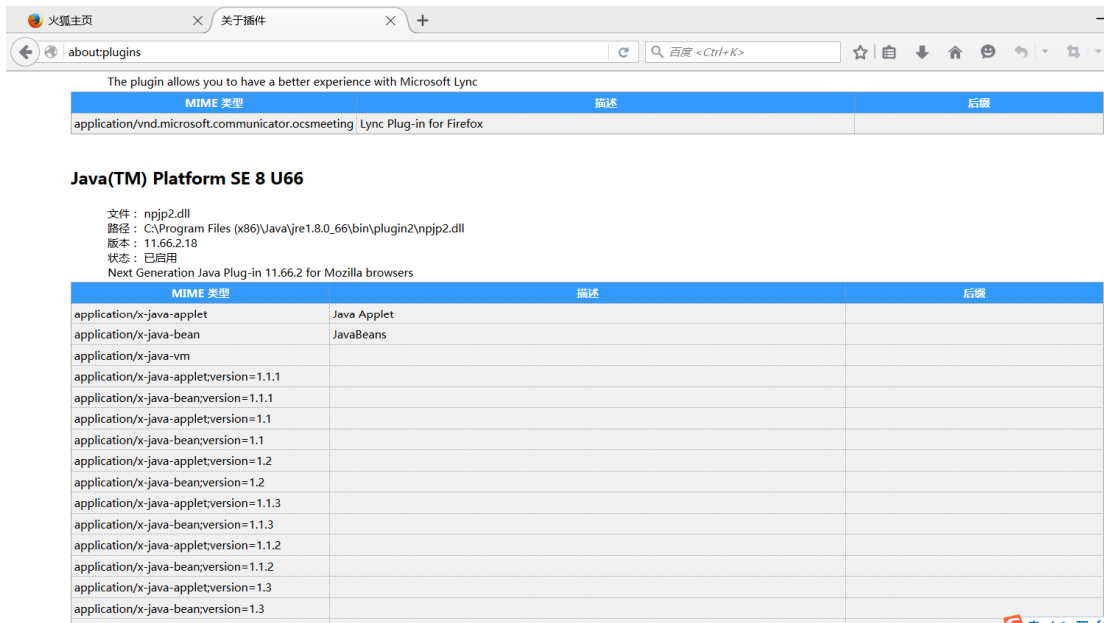
如果出现以上的错误提示，请通过下面的方法解决：

### 查看加载项

在火狐浏览器中的网址处输入：`about:plugins`

查看其中的加载项，应该可以找到 java，如果找不到，请重新安装 java。





如果有 java ， 但状态为： 已停用  
 打开浏览器右边的菜单， 从中选择 “附加组件”



在出现的界面中点击 “插件”



在所有插件中找到“Java (TM) Platform SE6 U23”，然后在右边选择“总是激活”就行了。



## 总体建议

1. 保持计算机 java 更新为最新版本
2. IE, chrome, Firefox 相比较而言, 推荐使用 firefox 火狐浏览器, 根据经验此浏览器遇到的问题最少。
3. 如果以上步骤均未解决无法启动 live auction 的问题, 请考虑重装电脑, 一定能保证正常使用。

## 附录

### Java 下载

[http://www.java.com/zh\\_CN/](http://www.java.com/zh_CN/)

### Firefox 下载

<http://www.firefox.com.cn/download/>